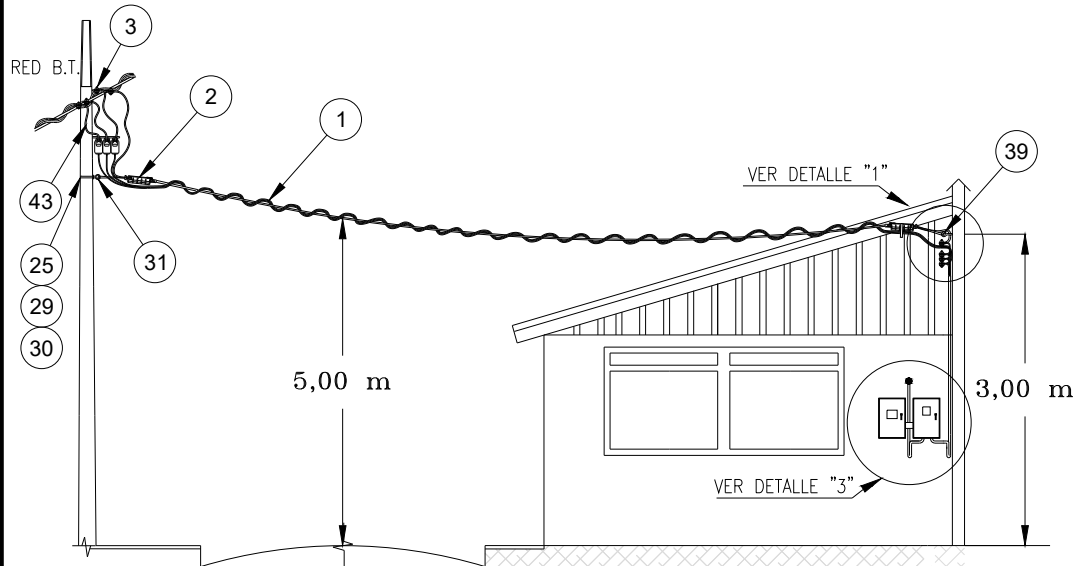
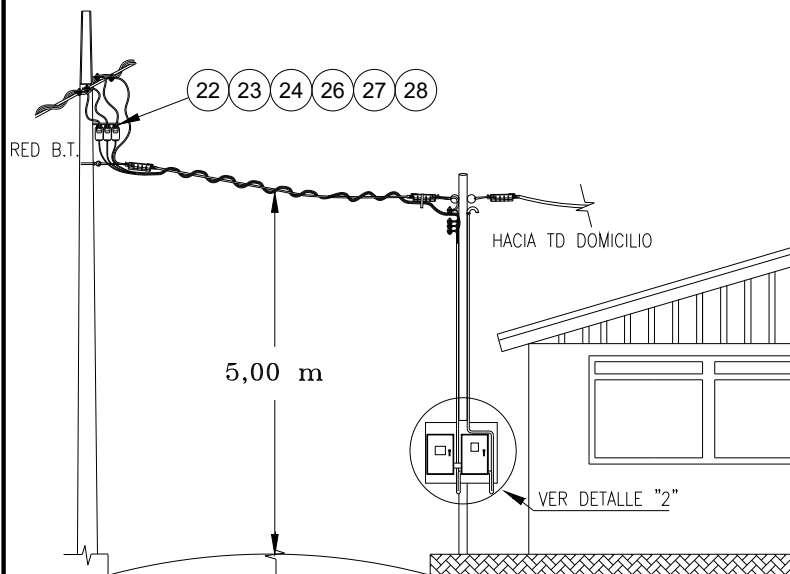


 Empresa Eléctrica Puente Alto S.A.	SGCO		SUB GERENCIA DE OPERACIONES	
	TIPO DE DOCUMENTO Y TÍTULO			
IDENTIFICACIÓN	REVISIÓN	VERSIÓN	PRÓXIMA REVISIÓN	PÁGINA



DISPOSICIÓN GENERAL CON ANCLAJE EN FACHADA



DISPOSICIÓN GENERAL CON POSTE DE DESVÍO

ALTURA MÍNIMA DE ACOMETIDA


Regiones transitables (localidades, carreteras, autopistas, caminos, calles, cruces de caminos y calles)	5,0 m
Regiones poco transitables (montañas, praderas, cursos de agua no navegables, superficies sin tránsito de vehículos)	4,6 m

Valores según RPTD N°7 Franja y Distancia de seguridad, punto 6.3, tabla 8.

 Empresa Eléctrica Puente Alto S.A.		EMPALME AÉREO TRIFÁSICO AR-75 / AR-100			ACTUALIZACIÓN	D.S. 08/19
					ACTUALIZACIÓN	REG 05/24
PLANO: EAT_02	LÁMINA: 1 DE 9	DIBUJA: EEPA	REVIS: EEPA	APRUEBA: EEPA	REVISIÓN	DMO 11/24
FECHA: 11/24	ESCALA: NO				APROBACIÓN	SGO 11/24

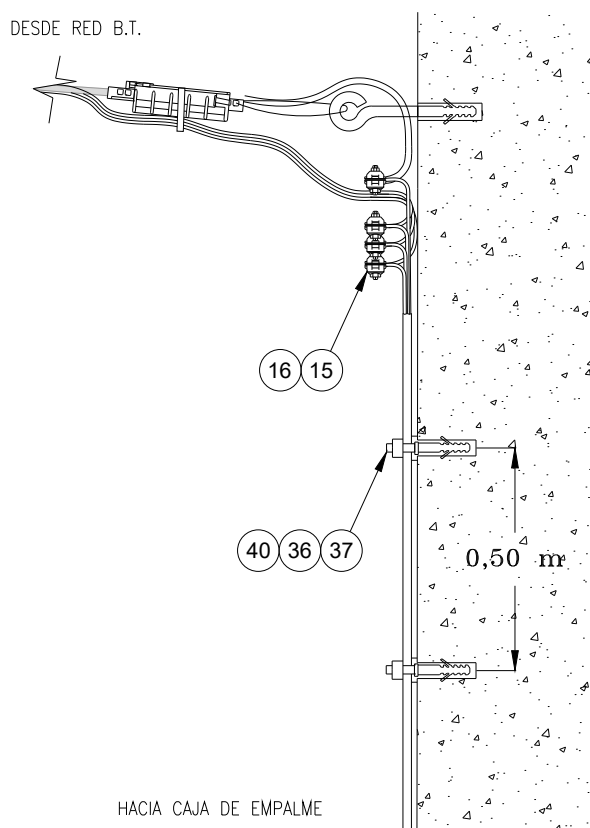
<div> Empresa Eléctrica Puente Alto S.A.</div>	SGCO		SUB GERENCIA DE OPERACIONES	
	TIPO DE DOCUMENTO Y TÍTULO			
IDENTIFICACIÓN	REVISIÓN	VERSIÓN	PRÓXIMA REVISIÓN	PÁGINA

LISTADO DE MATERIALES					
ITEM	CÓDIGO	DESCRIPCIÓN	CANTIDAD	UNIDAD	OBSERVACIÓN
1	AE1653351	Cable Alum. Preens 3x50 +50 mm ²	10-30	Metros	
2	AE1912360	Grampa retención p/ con. Al preens. plastica	3	Unidad	
3	AE1711305	Conector Dentado p/cond. Preens. 25-120/25/95mm	1	Unidad	
4	AE1631391	Cable H07 V-K 1x4mm2 Azul	1	Unidad	
5	AE1631392	Cable H07 V-K 1x4mm2 Blanco	1	Unidad	
6	AE1631393	Cable H07 V-K 1x4mm2 Negro	1	Unidad	
7	AE1631394	Cable H07 V-K 1x4mm2 Rojo	1	Unidad	
8	AE2211145	Block de Pruba 10 polos States C3 410-E	1	Unidad	
9	AE1031167	Interruptor automático 3x80A curva "D"	1	Unidad	Según potencia contratada
	AE1031168	Interruptor automático 3x90A curva "D"	1	Unidad	
	AE1031169	Interruptor automático 3x100A curva "D"	1	Unidad	
	AE1031170	Interruptor automático 3x125A curva "D"	1	Unidad	
10	AE3111020	Cinta Vinilica 3/4" x20 color Azul	1	Unidad	
11	AE3111030	Cinta Vinilica 3/4" x20 color Blanco	1	Unidad	
12	AE3111010	Cinta Vinilica 3/4" x20 color Rojo	1	Unidad	
13	AE3111040	Cinta Vinilica 3/4" x20 color Verde	1	Unidad	
14	AE3111050	Cinta PVC 3M Super 33+	1	Unidad	
15	AE1651610	Cable BT XTMU o sim 4x033.6mm2 #002	7	Metros	
16	AE1651610	Cable BT XTMU o sim 4x067,5 mm2 #2/0	7	Metros	
17	AE1421023	Conduit Flex Met. C/PVC 1	1	Metros	
18	AE1527032	Terminal recto p/conduit Flex. Met. c/PVC M 1 0/0 32mm	2	Unidad	
19	AE1718820	Terminal ojo 2.5 - 6mm2/6mm	20	Unidad	
20	AE2912054	Caja Empalme 3F Protec AR-48/100 EM-1112	1	Unidad	Equipo de medida
21	AE2912046	Caja de empalme para medidor EM 1114 (ex1111)	1	Unidad	Protección general
22	AE1011186	Fusible T/NH Tamaño 1 100Amp C/GL	3	Unidad	Según potencia contratada
	AE1011192	Fusible T/NH Tamaño 2 160 A c/GL	3	Unidad	
23	AE1121053	Soporte p/3 secc APR-160	1	Unidad	
24	AE1121052	Seccionador mon portaf. NH talla 1,2 y 3 hasta 630A APR-630	1	3 P/Unidad	
25	AE3621127	Perno ac. galv. 1/2x11" cab./tuer.hexag.	1	Unidad	
26	AE3621173	Perno ac. galv. 5/8x11" cab./tuer. hexag	2	Unidad	
27	AE3611118	Golilla presión ac. galv. p/perno 5/8"	2	Unidad	
28	AE3611210	Golilla repart. galv. 40x40x5 mm perno 5/8	2	Unidad	
29	AE3611112	Golilla presión ac. galv p/perno 1/2"	1	Unidad	
30	AE3611206	Golilla repart. ac. galv. 40x40x5 mm perno 1/2	1	Unidad	
31	AE2412713	Soporte remate pesado ac. galv. 1 vía	1	Unidad	
32	AE3911010	Sello plástico amarillo foliado	5	Unidad	
33	AE3622206	Perno de seguridad	2	Unidad	
34	AE3913006	Tapon seguridad especial zincado doble perforación	2	Unidad	
35	AE2211330	Porta sellos zinc c/perno y tuerca	1	Unidad	
36	AE2441004	Tarugo plastico #10	20	Unidad	
37	AE2311040	Abrazadera Ac. Galv. 2 Aletas p/cañ. 1 1/2"	20	Unidad	
38	AE1911971	Amarra negra 370x4.8mm	20	Unidad	
39	AE2211240	Cancomo ac. galv. anclaje 5/16 x 110 mm	1	Unidad	
40	AE3631016	Tornillo cab./redonda ac. CADM 2"X12 BWG	20	Unidad	
41	AE1211180	Transf. Cte. BT Relación 200/5A 600 V	3	Unidad	
42	AE3511149	Medidor trifasico conex. Indirecta Mod. SL7000 (SL761B010)	1	Unidad	
43	AE1651159	Cable NSYA 070.0mm NE	3	Metros	

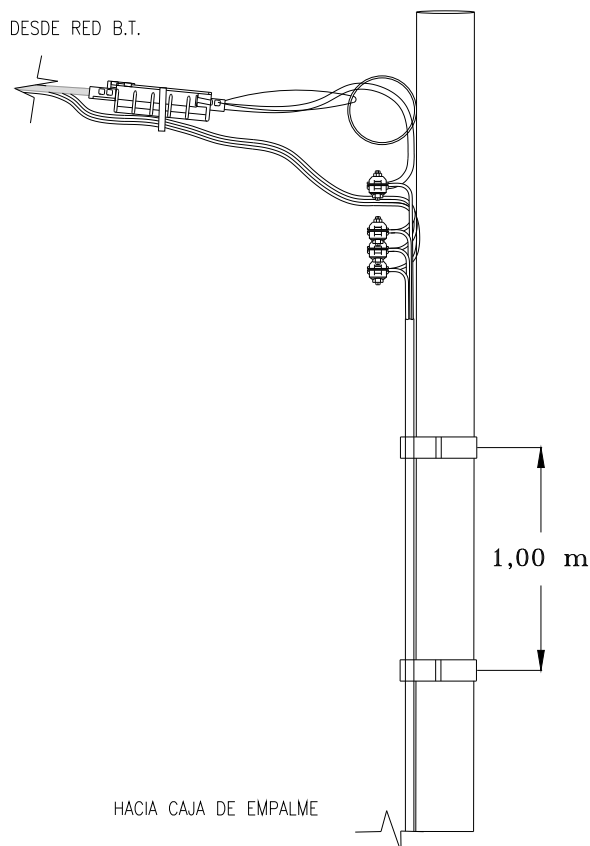
 Empresa Eléctrica Puente Alto S.A.	EMPALME AÉREO TRIFÁSICO AR-75 / AR-100			ACTUALIZACIÓN	D.S. 08/19
				ACTUALIZACIÓN	REG 05/24
				REVISIÓN	DMO 11/24
				APROBACIÓN	SGO 11/24
PLANO: EAT_02	LÁMINA: 2 DE 9	DIBUJA: EEPA	REVIS: EEPA	APRUEBA: EEPA	
FECHA: 11/24	ESCALA: NO				

<div> Empresa Eléctrica Puente Alto S.A.</div>	SGCO		SUB GERENCIA DE OPERACIONES	
	TIPO DE DOCUMENTO Y TÍTULO			
IDENTIFICACIÓN	REVISIÓN	VERSIÓN	PRÓXIMA REVISIÓN	PÁGINA

DETALLE "1" "Recepción en fachada" y "Recepción en poste de desvío"



ANCLAJE EN FACHADA




ANCLAJE EN POSTE DE DESVÍO

EMPALMES AR-75/AR-100			
TIPO EMPALME NORMALIZADO	CAPACIDAD INTERRUPTOR TERMOMAGNÉTICO (A)	POTENCIA MÁXIMA DE EMPALME (kVA)	POTENCIA NOMINAL (kW)
AR-75 /AR-100	80	52,65	48
	90	59,24	55
	100	65,82	61
	125	82,27	76

Valores según RIC N°1 Empalmes, anexo 1.3.

CAPACIDAD Y LONGITUD MÁXIMA DE ACOMETIDA		
SECCIÓN CALPE	LONGITUD MÁXIMA ACOMETIDA AÉREA	CAPACIDAD MÁXIMA
3x50+1x50mm ²	45 metros	153A

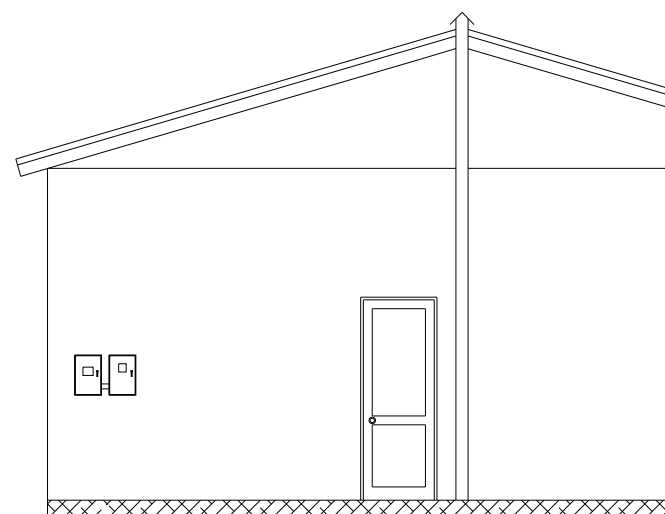
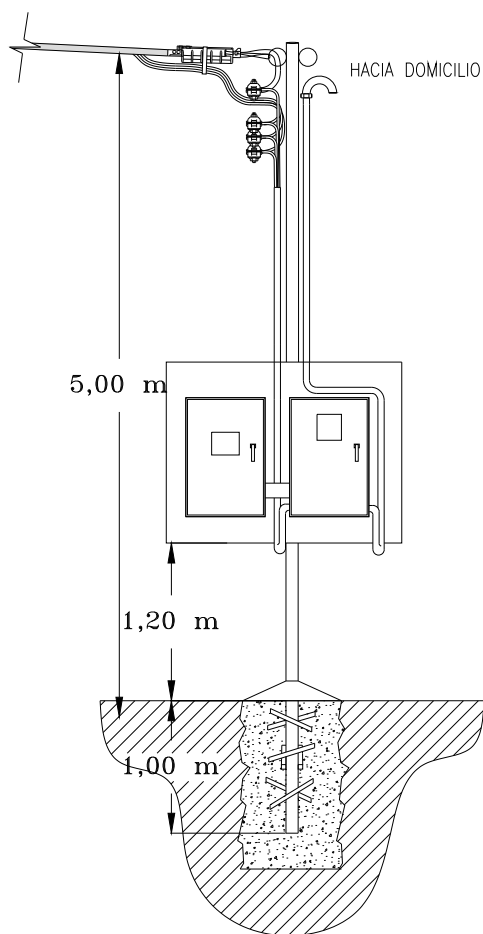
Valores según RIC N°1 Empalmes, anexo 1.3 y RIC N°4 Conductores y Canalizaciones, punto 7.2.6.

 Empresa Eléctrica Puente Alto S.A.		EMPALME AÉREO TRIFÁSICO AR-75 / AR-100			ACTUALIZACIÓN	D.S. 08/19
					ACTUALIZACIÓN	REG 05/24
PLANO: EAT_03	LÁMINA: 3 DE 9	DIBUJA: EEPA	REVIS: EEPA	APRUEBA: EEPA	REVISIÓN	DMO 11/24
FECHA: 11/24	ESCALA: NO				APROBACIÓN	SGO 11/24


 Empresa Eléctrica Puente Alto S.A.	SGCO		SUB GERENCIA DE OPERACIONES	
	TIPO DE DOCUMENTO Y TÍTULO			
IDENTIFICACIÓN	REVISIÓN	VERSIÓN	PRÓXIMA REVISIÓN	PÁGINA

DETALLE "2" "Empalme en poste de desvío"

DESDE RED B.T.

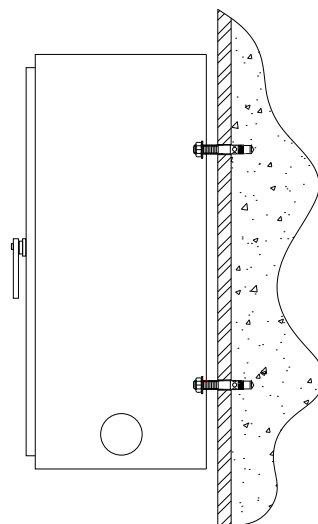
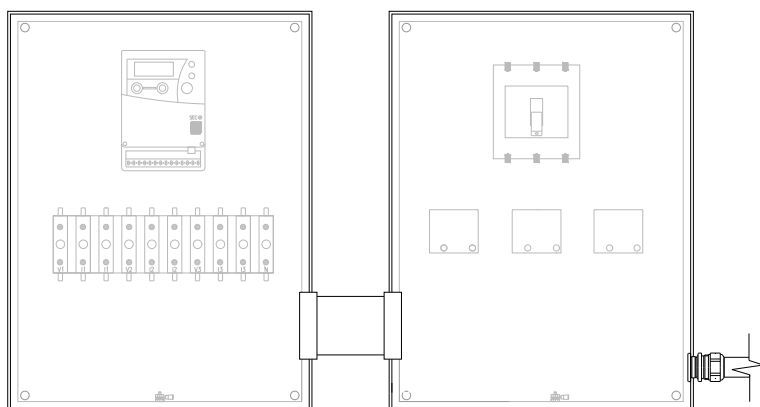


VISTA ACCESO PRINCIPAL

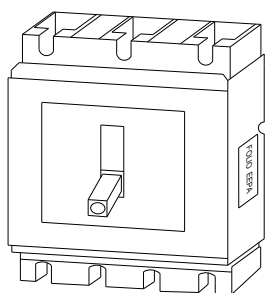
 Empresa Eléctrica Puente Alto S.A.		EMPALME AÉREO TRIFÁSICO AR-75 / AR-100			ACTUALIZACIÓN	D.S. 08/19
					ACTUALIZACIÓN	REG 05/24
PLANO: EAT_03	LÁMINA: 4 DE 9	DIBUJA: EEPA	REVIS: EEPA	APRUEBA: EEPA	REVISIÓN	DMO 11/24
FECHA: 11/24	ESCALA: NO				APROBACIÓN	SGO 11/24

 Empresa Eléctrica Puente Alto S.A.	SGCO		SUB GERENCIA DE OPERACIONES	
	TIPO DE DOCUMENTO Y TÍTULO			
IDENTIFICACIÓN	REVISIÓN	VERSIÓN	PRÓXIMA REVISIÓN	PÁGINA

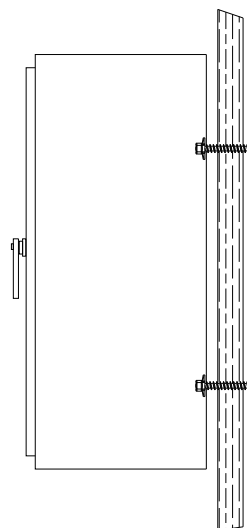
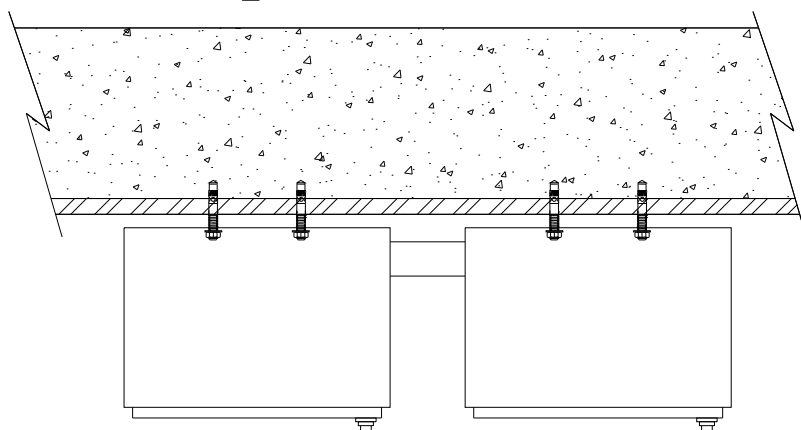
DETALLE "3" "Montaje medidor trifásico"



VISTA FRONTAL




VISTA LATERAL (CONCRETO)



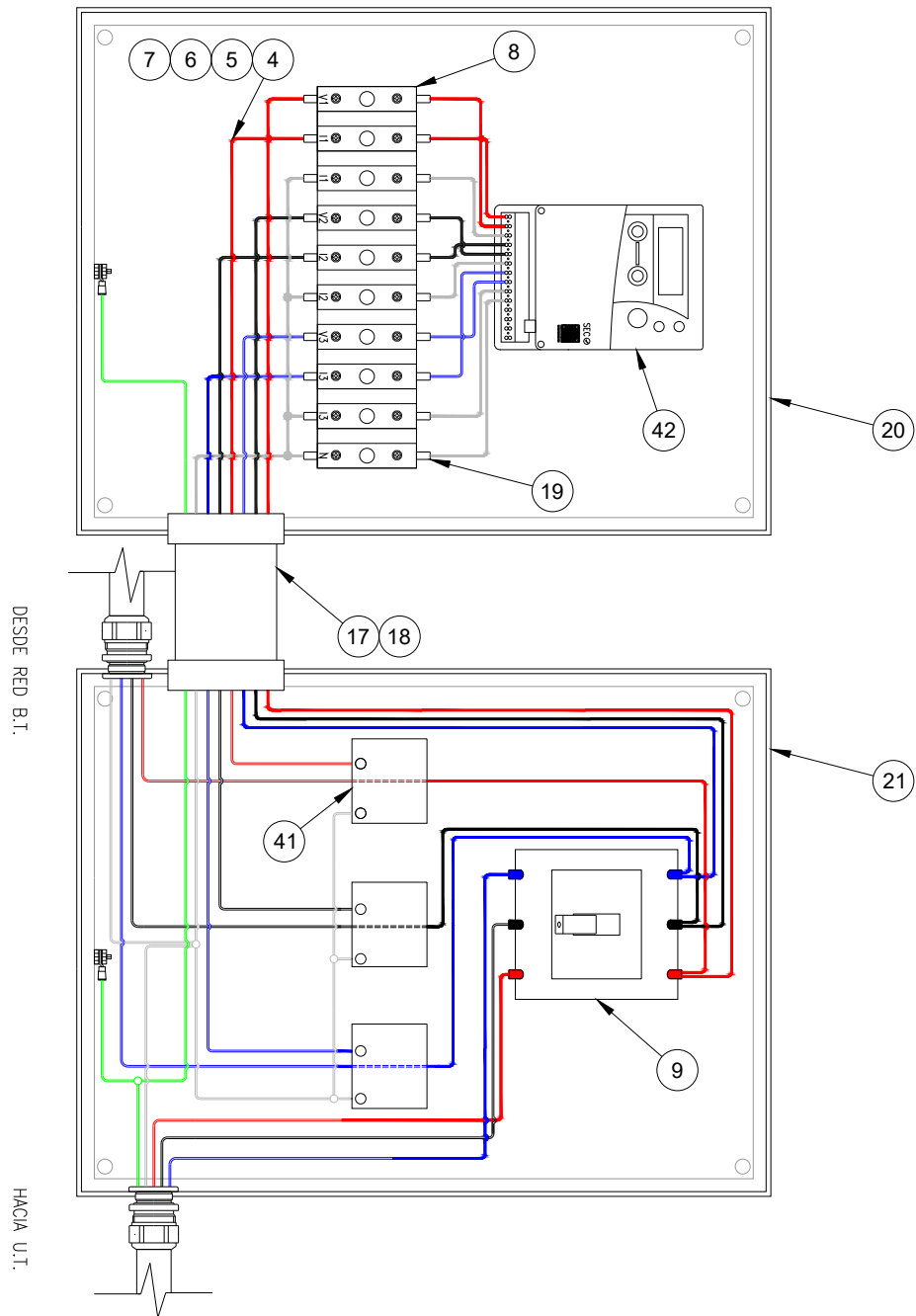
PLANTA


VISTA LATERAL (MADERA)

 Empresa Eléctrica Puente Alto S.A.	EMPALME AÉREO TRIFÁSICO AR-75 / AR-100			ACTUALIZACIÓN	D.S. 08/19
				ACTUALIZACIÓN	REG 05/24
				REVISIÓN	DMO 11/24
				APROBACIÓN	SGO 11/24
PLANO: EAT_03	LÁMINA: 5 DE 9	DIBUJA: EEPA	REVIS: EEPA	APRUEBA: EEPA	
FECHA: 11/24	ESCALA: NO				

 Empresa Eléctrica Puente Alto S.A.	SGCO		SUB GERENCIA DE OPERACIONES	
	TIPO DE DOCUMENTO Y TÍTULO			
IDENTIFICACIÓN	REVISIÓN	VERSIÓN	PRÓXIMA REVISIÓN	PÁGINA

DETALLE "3" "Conexión medidor trifásico con transformadores de corriente"



 Empresa Eléctrica Puente Alto S.A.		EMPALME AÉREO TRIFÁSICO AR-75 / AR-100			ACTUALIZACIÓN	D.S. 08/19
					ACTUALIZACIÓN	REG 05/24
PLANO: EAT_03	LÁMINA: 6 DE 9	DIBUJA: EEPA	REVIS: EEPA	APRUEBA: EEPA	REVISIÓN	DMO 11/24
FECHA: 11/24	ESCALA: NO				APROBACIÓN	SGO 11/24


<div> Empresa Eléctrica Puente Alto S.A.</div>	SGCO		SUB GERENCIA DE OPERACIONES	
	TIPO DE DOCUMENTO Y TÍTULO			
IDENTIFICACIÓN	REVISIÓN	VERSIÓN	PRÓXIMA REVISIÓN	PÁGINA

NOTAS

1. TODAS LAS DIMENSIONES SE ENCUENTRAN EN METROS, SALVO QUE SE INDIQUE LO CONTRARIO.
2. LA ACOMETIDA EN SU PUNTO MÁS BAJO DEBE CUMPLIR CON LOS REQUISITOS DE ALTURA MÍNIMA RESPECTO AL EJE CENTRAL DE LA CALLE O CALZADA, DESCRITOS EN LA LÁMINA N°1, SEGÚN RPTD N°7 FRANJA Y DISTANCIAS DE SEGURIDAD.
3. LA CAJA DE EMPALME SE INSTALARÁ DENTRO DE UNA ZONA COMPRENDIDA EN UN SEMICÍRCULO DE 15m DE RADIO, MEDIDO DESDE LA ENTRADA PRINCIPAL DE LA PROPIEDAD. DEBERÁ MONTARSE EN LA FACHADA EXTERIOR DE LA EDIFICACIÓN, O EN SU DEFECTO, APOYADA SOBRE UN MURO O UN POSTE MONTADO PARA ESTE PROPÓSITO, CON VISTA FRONTAL HACIA LA ENTRADA PRINCIPAL DE LA PROPIEDAD, SEGÚN RIC N° EMPALMES.
4. LOS CONDUCTORES PROVENIENTES DEL PUNTO DE CONSUMO DEBERÁN CUMPLIR CON EL CÓDIGO DE COLORES, CONFORME A RIC N°4 CONDUCTORES Y CANALIZACIONES.

CONDUCTOR	COLOR
NEUTRO	BLANCO
FASE	ROJO, NEGRO O AZUL
TIERRA DE PROTECCIÓN	VERDE O VERDE/AMARILLO


5. EN CASO DE UTILIZAR UN MEDIDOR DISTINTO AL PRESENTE EN ESTE DOCUMENTO, ÉSTE DEBERÁ CONECTARSE SEGÚN EL DIAGRAMA PROPORCIONADO POR EL FABRICANTE, ADEMÁS DE RESPETAR EL CÓDIGO DE COLORES.
6. LA CAJA DE EMPALME METÁLICA SE CONECTARÁ, A TRAVÉS DE LA UNIÓN A TABLERO A LA TIERRA DE PROTECCIÓN, QUE DEBERÁ ENTREGAR EL CLIENTE EN LA PRIMERA CAJA DE CONEXIONES UBICADA A UN MÁXIMO DE 1,5m DEL MEDIDOR. EN CASO DE EXISTIR UN TRAMO AÉREO ENTRE LA CAJA DE EMPALME Y EL TABLERO, EL CLIENTE DEBERÁ ENTREGAR EN LA PRIMERA CAJA DE CONEXIONES, UN CONDUCTOR DE CONEXIÓN A TIERRA DE COBRE DE MÍNIMO 4mm², EL QUE SE CONECTARÁ AL CONDUCTOR DE TIERRA DEL CABLE DE SALIDA DEL EMPALME. EN CASO DE USAR CAJA NO METÁLICA, NO ES NECESARIO ATERRIZARLA A TIERRA.

 EEPA Empresa Eléctrica Puente Alto S.A.		EMPALME AÉREO TRIFÁSICO AR-75 / AR-100		ACTUALIZACIÓN	D.S. 08/19
				ACTUALIZACIÓN	REG 05/24
PLANO: EAT_03	LÁMINA: 7 DE 9			REVISIÓN	DMO 11/24
FECHA: 11/24	ESCALA: NO			APROBACIÓN	SGO 11/24
		DIBUJA: EEPA	REVIS: EEPA	APRUEBA: EEPA	

<div> Empresa Eléctrica Puente Alto S.A.</div>	SGCO		SUB GERENCIA DE OPERACIONES	
	TIPO DE DOCUMENTO Y TÍTULO			
IDENTIFICACIÓN	REVISIÓN	VERSIÓN	PRÓXIMA REVISIÓN	PÁGINA

NOTAS


7. EL MEDIDOR DEBERÁ SER MONTADO DE TAL MANERA QUE PERMANEZCA CENTRADO EN EL VISOR DE LA CAJA DE EMPALME PARA FACILITAR SU INSPECCIÓN.
8. LA ACOMETIDA NO PODRÁ ATRAVESAR PROPIEDADES VECINAS, CON EXCEPCIÓN DE AQUELLAS EN LAS QUE EXISTA SERVIDUMBRE DE PASO.
9. SE DEBERÁ UTILIZAR CONDUCTOR DE ALUMINIO PREENSAMBLADO DE 3x25mm² + 1x50mm² PARA LA ACOMETIDA AÉREA, Y ÉSTE SERÁ CONTINUO, SIN UNIONES.
10. LA BAJADA A LA CAJA DE EMPALME DESDE LA ACOMETIDA, SE REALIZARÁ UTILIZANDO CONDUCTOR DE COBRE RVK 13,3mm², Y SE CONECTARÁ AL CALPE MEDIANTE CONECTORES DENTADOS.
11. PARA EMPALMES CON POSTE DE DESVÍO Y/O POSTE DE RECEPCIÓN, SE EXIGIRÁ UN POSTE TUBULAR REDONDO PARA EL POSTE DE DESVÍO Y/O CUADRADO METÁLICO PARA EL POSTE DE RECEPCIÓN, DE MÍNIMO 6m DE ALTURA, TAPADOS A AMBOS EXTREMOS, DE ESPESOR 3mm Y DIÁMETRO 3", RECUBIERTOS CON PINTURA ANTICORROSIVA, ADEMÁS, SE DEBERÁ ENTERRAR UNA SEXTA PARTE DEL MISMO Y DEBERÁ REALIZARSE LA OBRA CIVIL CORRESPONDIENTE.
12. LOS MATERIALES DEBERÁN CUMPLIR CON LAS EXIGENCIAS DEL CAPÍTULO 6 DEL RIC N°1 EMPALMES.
13. LAS CONEXIONES AL BLOCK DE PRUEBAS SE REALIZARÁN CON TERMINALES TIPO OJO.
14. PARA EMPALMES CON TELEMEDIDA SE DEBERÁ USAR UNA CAJA DE EMPALMES DE UN MATERIAL QUE NO INTERFIERA LA SEÑAL DE COMUNICACIÓN.
15. LAS AMARRAS DE SUJECIÓN PARA LA ACOMETIDA, DEBERÁN INSTALARSE CADA 50cm MÁXIMO EN LA BAJADA DE LA ACOMETIDA.

 Empresa Eléctrica Puente Alto S.A.	EMPALME AÉREO TRIFÁSICO AR-75 / AR-100			ACTUALIZACIÓN	D.S. 08/19
				ACTUALIZACIÓN	REG 05/24
				REVISIÓN	DMO 11/24
				APROBACIÓN	SGO 11/24
PLANO: EAT_03	LÁMINA: 8 DE 9	DIBUJA: EEPA	REVIS: EEPA	APRUEBA: EEPA	
FECHA: 11/24	ESCALA: NO				

<div> Empresa Eléctrica Puente Alto S.A.</div>	SGCO		SUB GERENCIA DE OPERACIONES	
	TIPO DE DOCUMENTO Y TÍTULO			
IDENTIFICACIÓN	REVISIÓN	VERSIÓN	PRÓXIMA REVISIÓN	PÁGINA

NOTAS

16. EN EMPALMES CON POSTE DE RECEPCIÓN, LA ACOMETIDA SE FIJARÁ AL POSTE CON AMARRAS PLÁSTICAS, ÍTEM N°20.
17. EL DISYUNTOR Y MEDIDOR SERÁN APORTADOS POR EEPA.
18. LAS CANTIDADES DE MATERIALES DE LA LÁMINA N°2 CORRESPONDEN A LAS MÍNIMAS PARA EJECUTAR LA CONSTRUCCIÓN DEL EMPALME. LOS CAMBIOS EN ESTAS SE VERÁN DEFINIDOS POR LAS CONDICIONES PARTICULARES DE TERRENO.
19. LAS DISPOSICIONES MOSTRADAS SON REFERENCIALES.

 Empresa Eléctrica Puente Alto S.A.		EMPALME AÉREO TRIFÁSICO AR-75 / AR-100			ACTUALIZACIÓN	D.S. 08/19
					ACTUALIZACIÓN	REG 05/24
PLANO: EAT_03	LÁMINA: 9 DE 9				REVISIÓN	DMO 11/24
FECHA: 11/24	ESCALA: NO				APROBACIÓN	SGO 11/24
		DIBUJA: EEPA	REVIS: EEPA	APRUEBA: EEPA		